



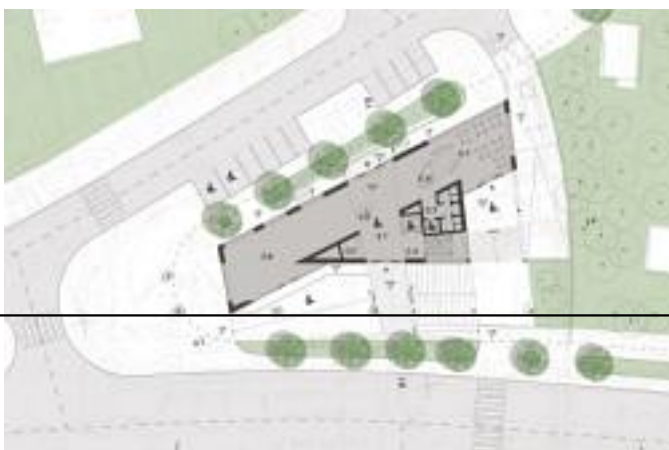
Projekt koncepcyjny architektoniczny Klubu Kultury – filii Centrum Promocji Kultury w Dzielnicy Praga Południe w m. st. Warszawy. Nasza pracownia wykonała projekt nowoczesnego i funkcjonalnego budynku u zbiegu ulic Wersalskiej i Brukselskiej w Warszawie.



Koncepcja architektoniczna Klubu Kultury – filii Centrum Promocji Kultury przy ul. Brukselskiej i ul. Wersalskiej w Dzielnicy Praga Południe w m. st. Warszawy.

#### **Teren i idea.**

Lokalizacja działki u zbiegu ulic Wersalskiej i Brukselskiej jest eksponowanym miejscem tego rejonu Saskiej Kępy, działka leży na wylocie ulic Fracuskiej, Paryskiej w kierunku Wisły. Teren gdzie powstaje projekt nigdy nie miał docelowego przeznaczenia, sprawiał wrażenie jakby właśnie tam kończyła się saska Kępa. Projekt nasz zamyka zbieg ulic Wersalskiej i Brukselskiej i zwraca się w kierunku ronda Waszyngtona. Przestrzeń nie zostaje jednak zamknięta. Budynek poprzez swoje ukształtowanie, rozwija tę przestrzeń, która ma twórczo inspirować, zapraszać jej użytkowników i zwykłych przechodniów.



Zamierzenie to uzyskano poprzez wyniesienie terenu od strony ulicy Wersalskiej do wys. 1,6 m powyżej poziomu chodnika oraz nadwieszenie nad nim fragmentu bryły. Utworzony plac łagodnie unosi się (rodzaj pochylni) ku wejściu do budynku. Z przeciwnej strony pochylni znajdują się niskie schody, które tworzą rodzaj mini-amfiteatru. Na szczycie wzniesienia znajduje się główne wejście do budynku, które wraz z komunikacją pionową (klatka schodowa) zlokalizowane jest w środku całego zamierzenia. W ten sposób strefę wejścia definiuje się w środku atrakcyjnej przestrzeni, która może pełnić różnorodne funkcje np. na plenerowa prezentacja prac, miejsce spotkań (połączenie z kawiarnią i galerią)

Bo budynku prowadzi także wejście od ulicy Brukselskiej.

### **Budynek**



Architektura budynku tak jak kultura jest wyrazem jej wielokierunkowości.

Ujęta w ramy prostych brył, płaszczyzn, linii, czasem rozwija się w nieoczekiwanym kierunku. Bryła choć potraktowana rzeźbiarsko jednoznacznie definiuje charakter miejsca otwartego na twórczego użytkownika.

Parter realizuje funkcje galerii oraz kawiarni całorocznej. Przyziemie budynku to sala wielofunkcyjna wraz z zapleczem, dostępna z przestrzeni placu, ale także niezależnie osobnym wejściem od ul. Brukselskiej. Piętro pierwsze zajmują pomieszczenia biurowe i konferencyjne. Na ostatnim piętrze zlokalizowano sale zajęć stałych.

Budynek tworzą trzy przenikające się bryły.

Strefa wejściowa oraz komunikacja z toaletami to klinowa bryła zlokalizowana w środku całego zespołu na wszystkich kondygnacjach. Parter i piętro to prostokątna bryła w której na parterze znajduje się galeria, hall główny i kawiarnia, na piętrze zlokalizowano pomieszczenia administracyjne.

Trzecia bryła na rzucie w kształcie cyfry „7” to sale do zajęć stałych. Bryła ta jest nadwieszona nad wejściem (3-cia kondygnacja) i posiada wyjście na taras z dachem zielonym.

Sala widowiskowa została zlokalizowana na półpiętrze poniżej terenu (strop nad tą salą tworzy wyniesienie terenu) – z dostępem z hallu głównego oraz bezpośrednio od ulicy Brukselskiej.

### **Konstrukcja.**

Fundamenty i konstrukcja części podziemnej monolityczna żel-bet słupowo-płytowa. Część nadziemna wykonana w konstrukcji stalowej. Słupy stalowe o średnicy 30cm i grubości ścianki 8-10mm. Stropy w konstrukcji stalowej – belki stalowe CC300 oraz 2T180, blacha trapezowa gr 5,5 z nadbetonem 5cm, konstrukcja ramowa.

### **Materiały**

Posadzki betonowe, obróbki i ślusarka stalowa malowana proszkowo w kolorze RAL9007 lub tytanowo-cynkowe.

